

2003



# Architektur in Berlin

Herausgegeben von der Architektenkammer Berlin

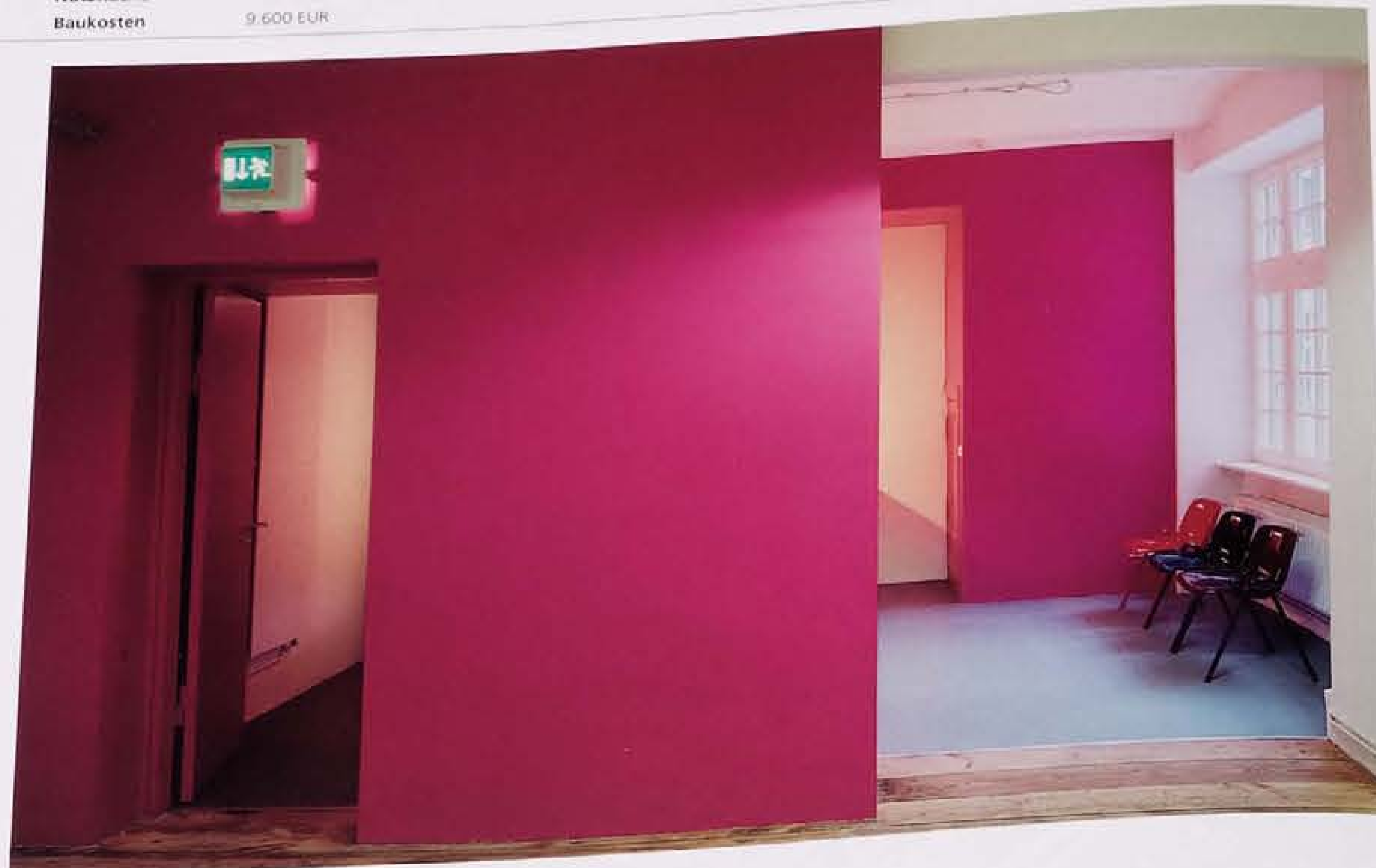
Jahrbuch 2003

JUNIUS

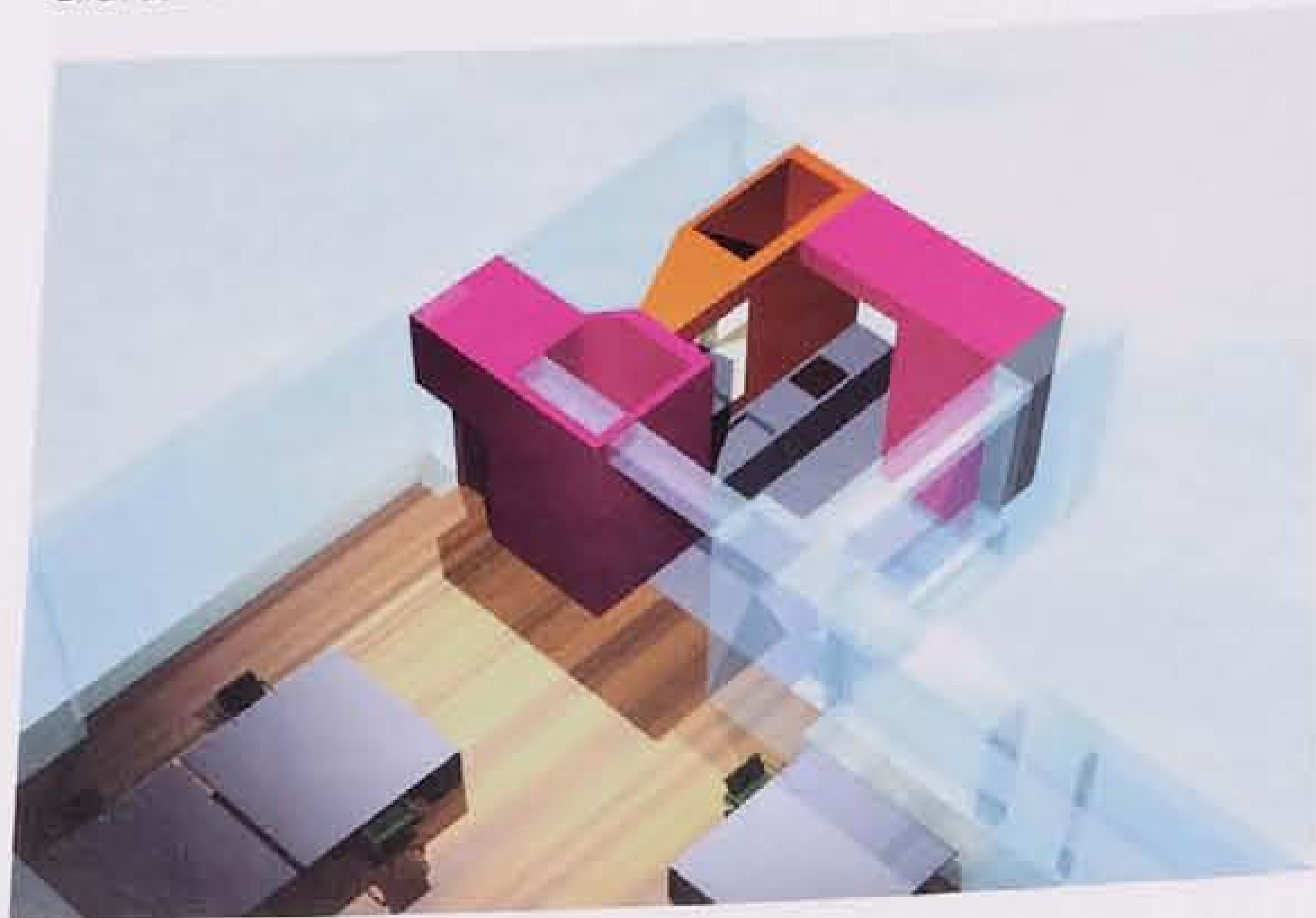


40. wins 12  
Wissstraße 12, 10405 Berlin (Prenzlauer Berg)  
**Architekten** rathje/romberg/ronberg  
a-base architecture  
**Bauherr** UVZ Büro für Grafikdesign, A. Augustin, R. Mehrtens  
**Nutzfläche** 17,9 qm / 120 qm  
**Baukosten** 9.600 EUR

118



Blick auf die Sanitärmodule



3D-Animation

Innenraumgestaltung einer Fabriketage für ein Grafikdesignbüro. Der Auftraggeber wünschte sich für die neuen Büroräume neben der geforderten Funktionalität einen identifikationsfördernden Rückzugsraum.

Der große Raum blieb konzeptionell ungestaltet und ermöglicht dadurch eine vielseitige Nutzung, bzw. Umnutzung für temporäre Aktivitäten. Im Seitenflügel sind auf 20 qm drei eingestellte, L-förmige Körper untergebracht: WC's, Teeküche mit Aufenthaltsqualität, Abstellraum und Dunkelkammer.

Natürliches Licht fällt über die Küchenzeile durch eine Glasscheibe in den Vorraum der WC's